



Bündnis „Wir retten Lebensmittel!“

Foliensatz zum Thema
Lebensmittelverschwendung

Stand 26.9.22

AGENDA

Hintergrund

- Die Wertschöpfungskette
- Definition: Lebensmittelverluste un-/vermeidbar
- Lebensmittelverluste international
- Lebensmittelverluste in Deutschland
- Lebensmittelverluste in Bayern
- Ressourcenfußabdruck

Ziel

- Reduktionsziel der Europäischen Union



DIE WERTSCHÖPFUNGSKETTE



WERTSCHÖPFUNGSKETTE

Lebensmittelabfälle werden entlang den Stufen der Wertschöpfungskette erfasst.



DEFINITION



DEFINITION: LEBENSMITTELVERLUSTE UN-/VERMEIDBAR



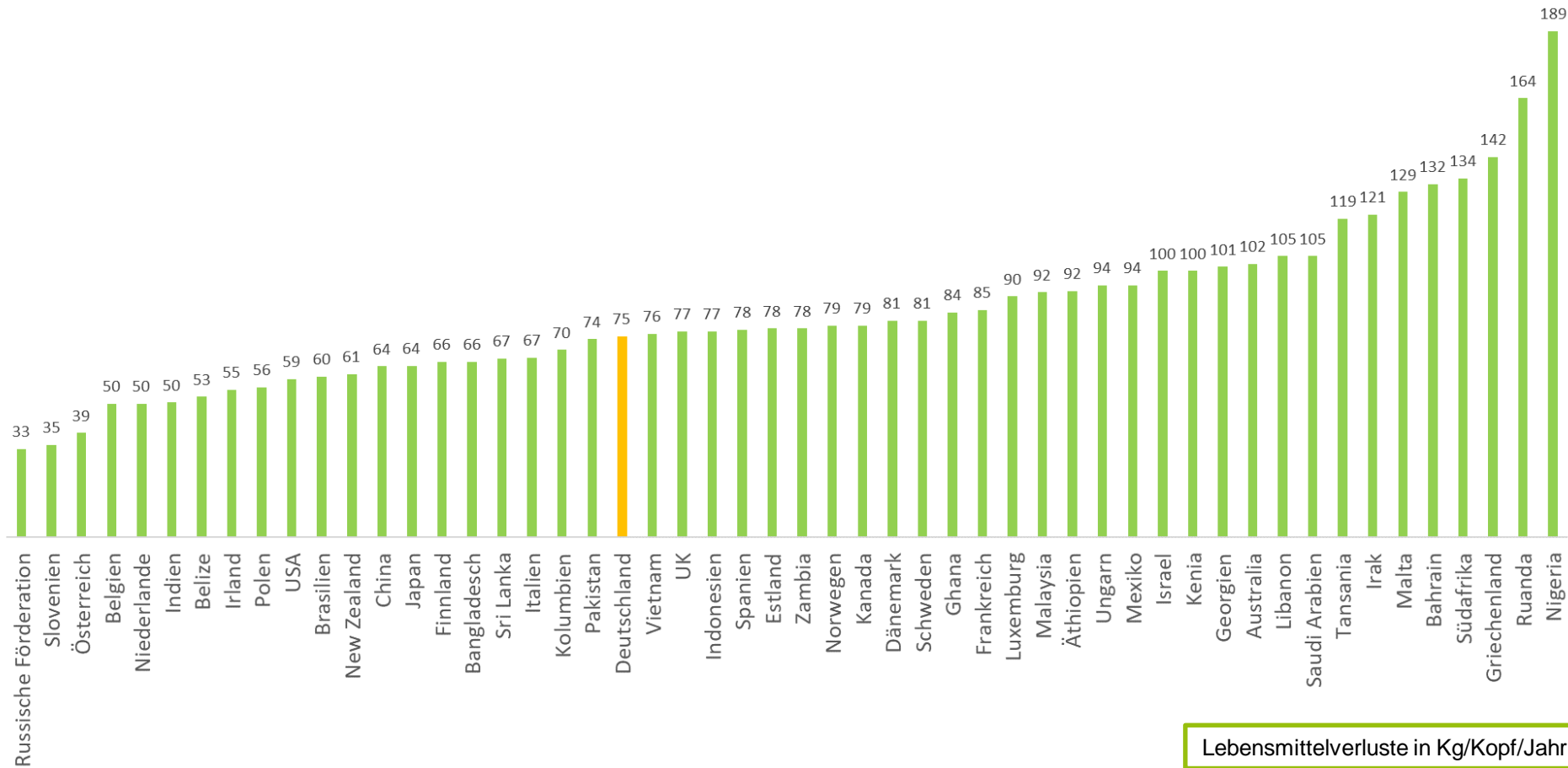
LEBENSMITTELVERLUSTE

INTERNATIONAL



LEBENSMITTELVERLUSTE INTERNATIONAL

LEBENSMITTELVERLUSTE IM WELTWEITEN VERGLEICH



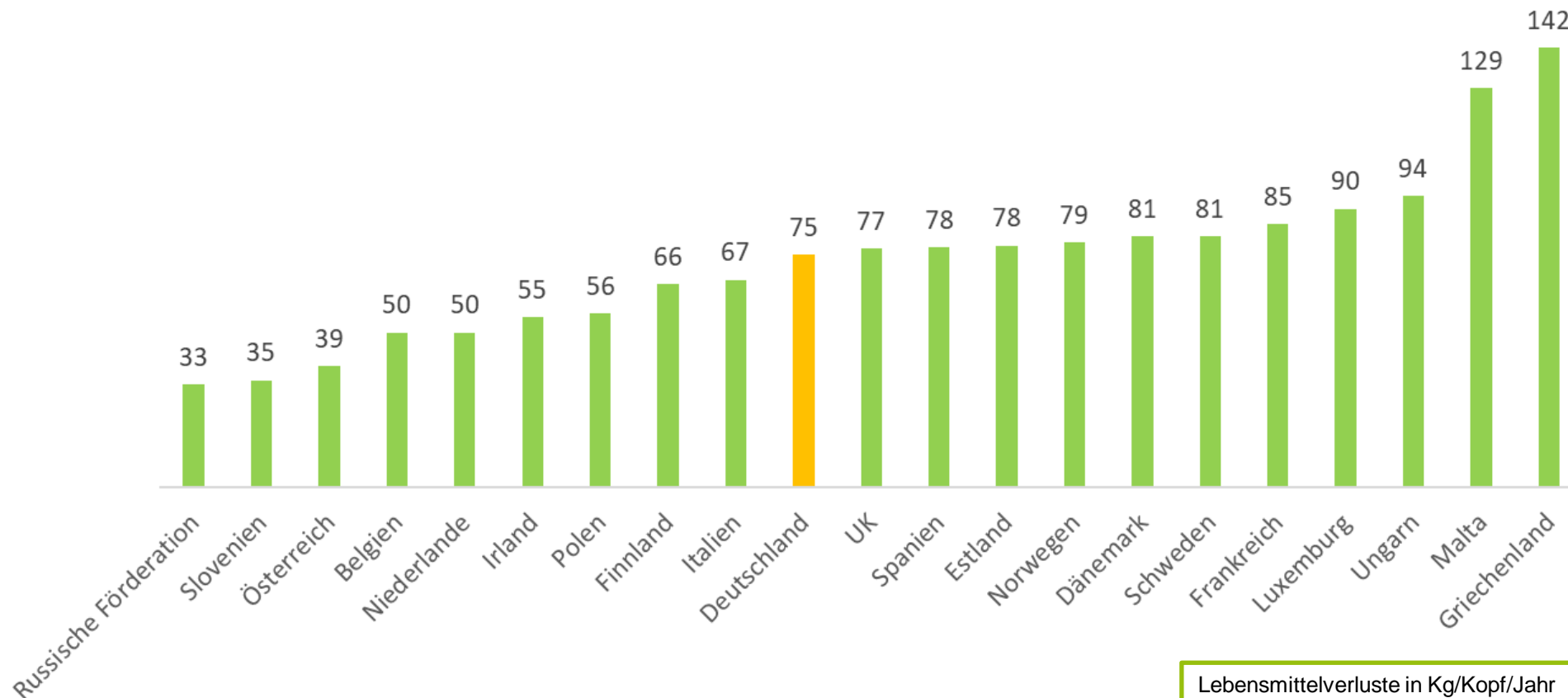
- Deutschland ist im weltweiten Vergleich im unteren Mittelfeld
- Hinweis: Die Datenerhebung in den einzelnen Ländern ist nicht einheitlich, daher sind Unterschiede zwischen den Ländern nicht für eine Wertung geeignet.

Lebensmittelverluste in Kg/Kopf/Jahr



LEBENSMITTELVERLUSTE IN DER EU

LEBENSMITTELVERLUSTE IM EU-VERGLEICH



- Deutschland liegt im europäischen Vergleich im Mittelfeld
- Hinweis: Die Datenerhebung in den einzelnen Ländern ist nicht einheitlich, daher sind Unterschiede zwischen den Ländern nicht für eine Wertung geeignet.

Lebensmittelverluste in Kg/Kopf/Jahr

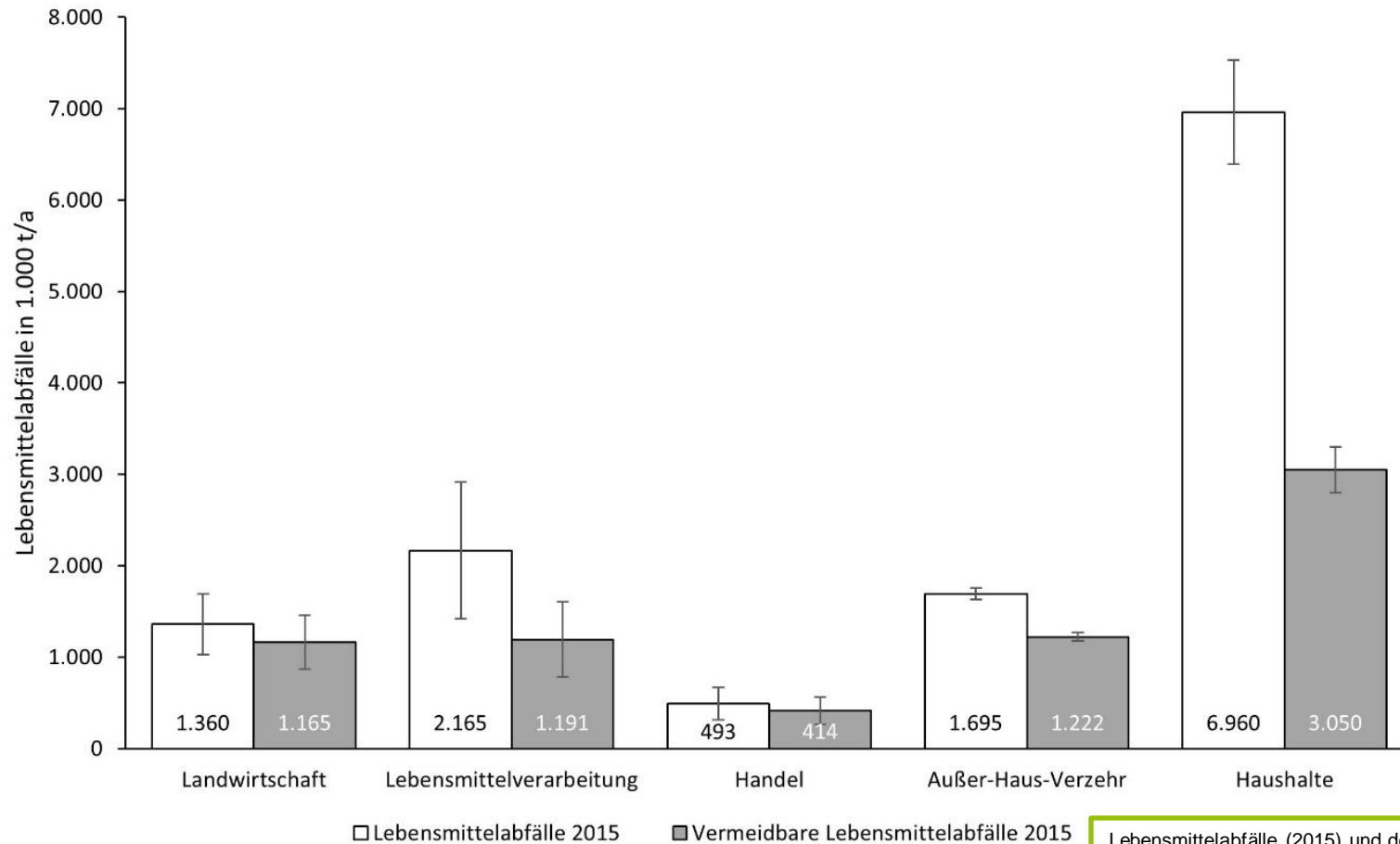


LEBENSMITTELVERLUSTE

DEUTSCHLAND



LEBENSMITTELVERLUSTE IN DEUTSCHLAND

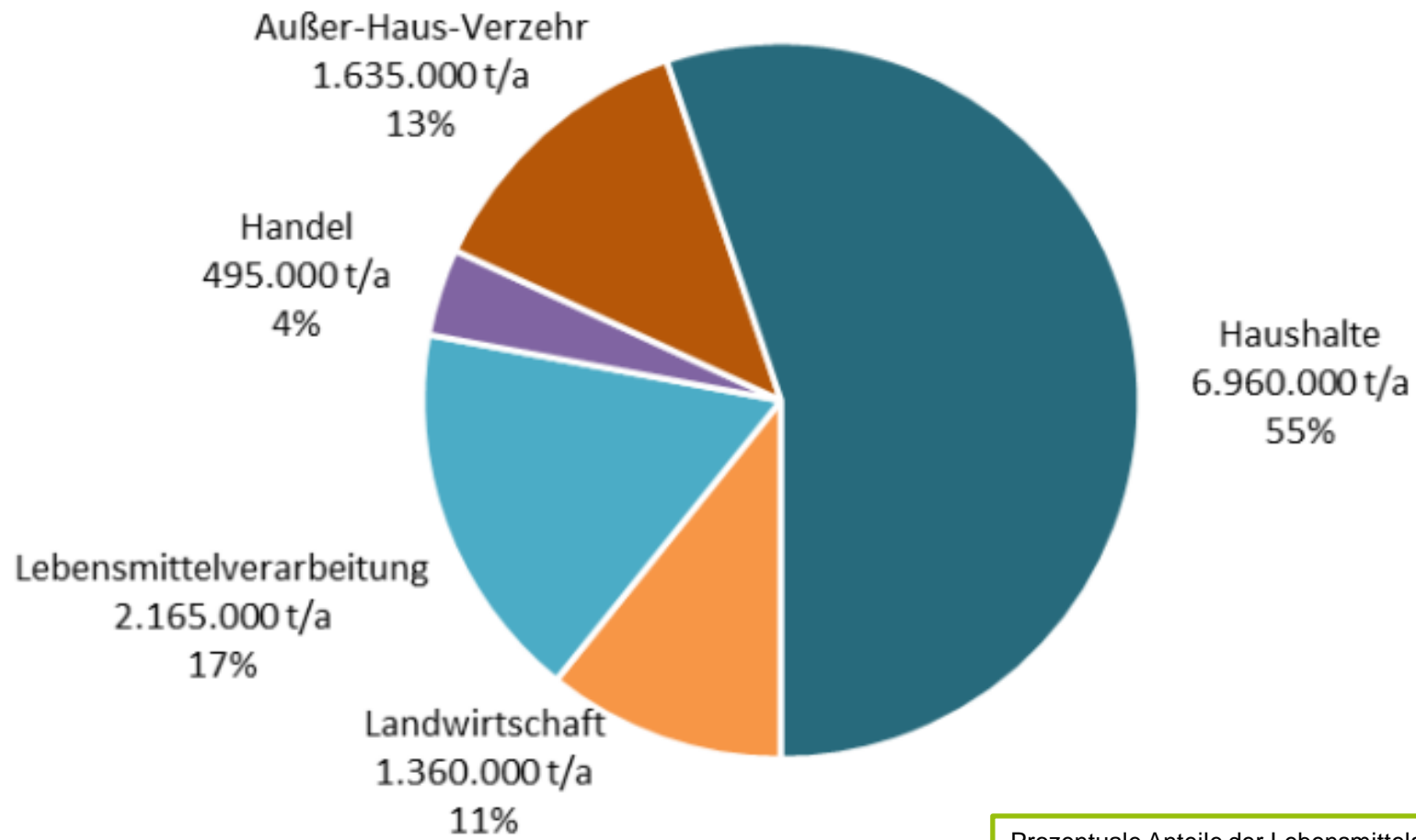


- Dargestellt sind die Lebensmittelabfälle in Deutschland sowie deren vermeidbare Anteile, aufgeschlüsselt nach den untersuchten Bereichen der Lebensmittelwertschöpfungskette
- Insgesamt ergaben sich Abfälle in Höhe von 12,7 Mio. t (im Jahr 2015)
→ 7,05 Mio. t davon wären vermeidbar

Lebensmittelabfälle (2015) und deren vermeidbarer Anteil in Deutschland (in 1.000 t/a)



LEBENSMITTELVERLUSTE IN DEUTSCHLAND



- Private Haushalte nehmen mit 55 % aller Abfälle den größten Anteil ein
- Anschließend folgen Lebensmittelverarbeitung und Außer-Haus-Verzehr mit 17% und 13%

Prozentuale Anteile der Lebensmittelabfälle nach Sektoren der Wertschöpfungskette

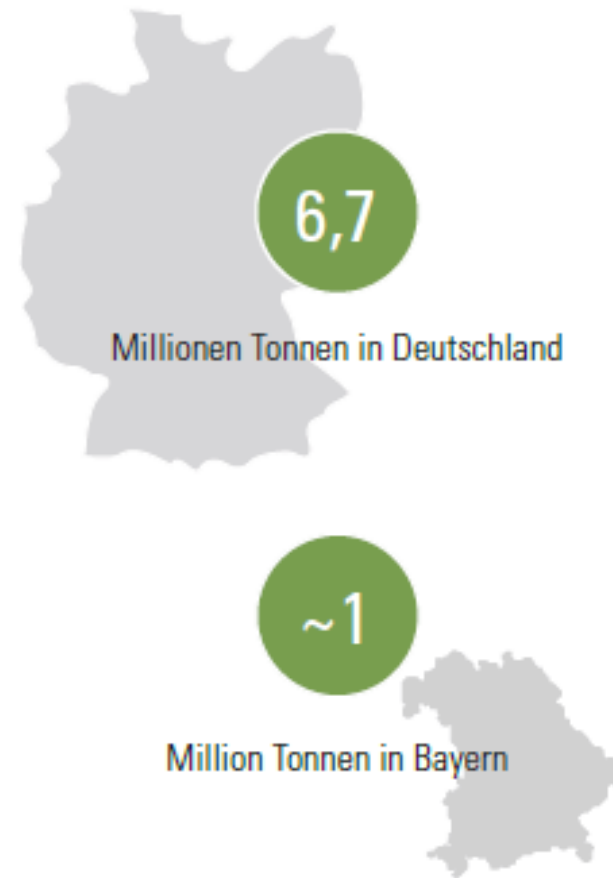


LEBENSMITTELVERLUSTE

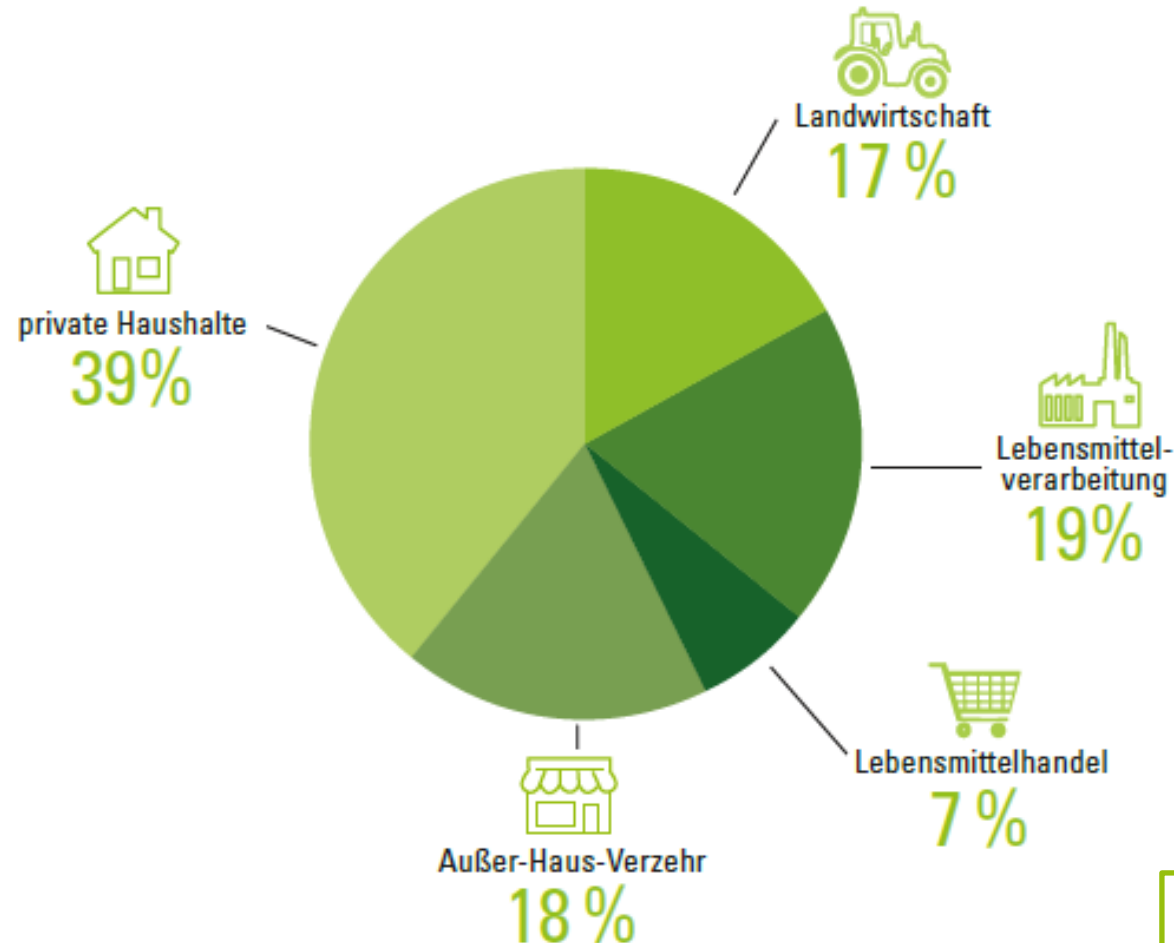
BAYERN



LEBENSMITTELVORLUSTE IN BAYERN



LEBENSMITTELVERLUSTE IN BAYERN

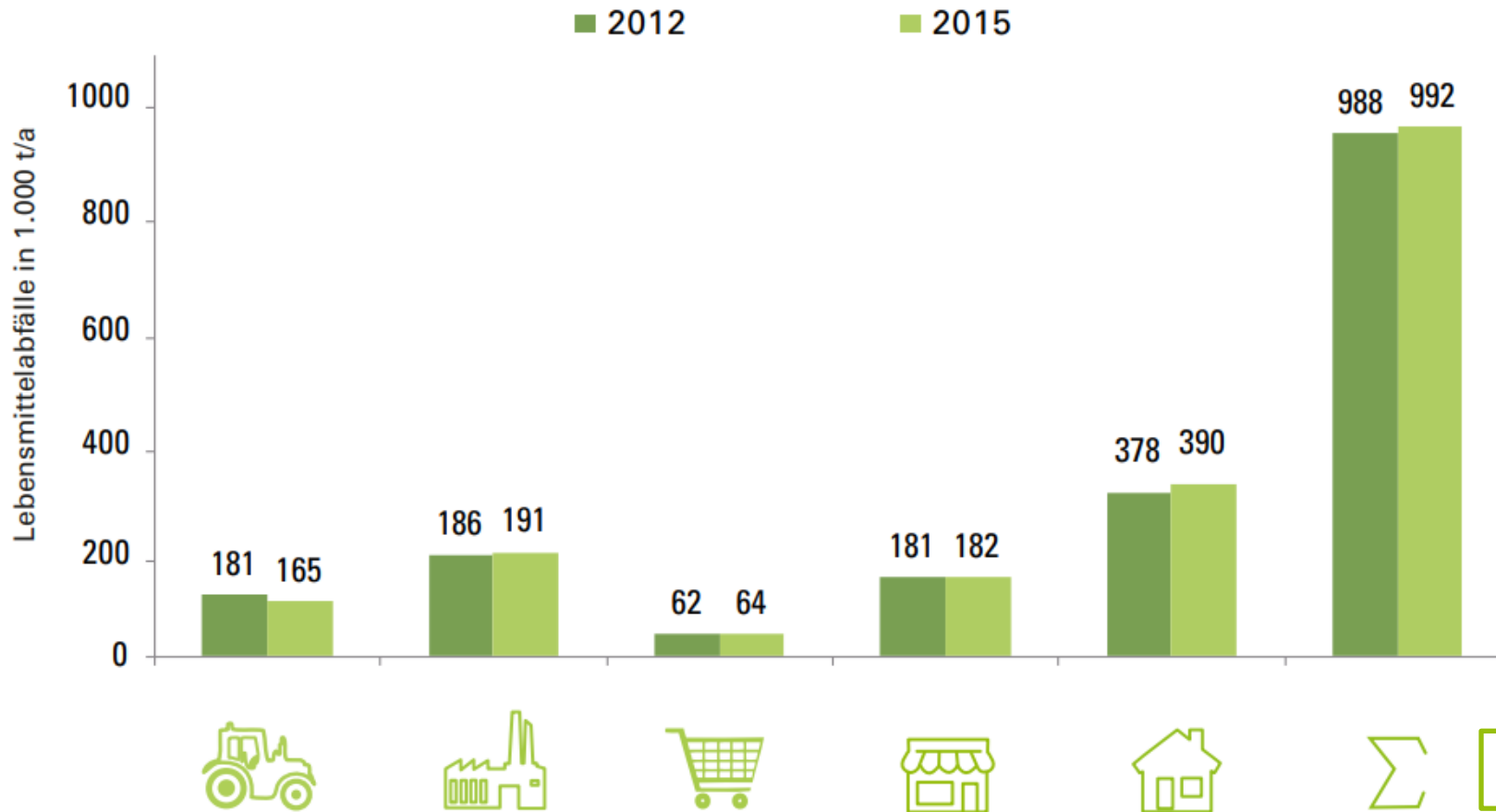


- In Bayern ist die Verteilung der Lebensmittelverluste nach Sektoren vergleichbar mit der deutschlandweiten Verteilung
- Den größten Beitrag leisten private Haushalte, gefolgt von Lebensmittelverarbeitung und Außer-Haus-Verzehr

Prozentuale Anteile der Lebensmittelabfälle nach Sektoren der Wertschöpfungskette



LEBENSMITTELVORLUSTE IN BAYERN



- Der Vergleich zeigt: vermeidbare Lebensmittelabfälle haben sich nicht verändert
- Die Menge an Lebensmittelabfällen nach Sektoren bleibt ebenfalls konstant
- Eine nennenswerte Abnahme der vermeidbaren Lebensmittelabfälle um ca. 16% ist in der Landwirtschaft zu erkennen

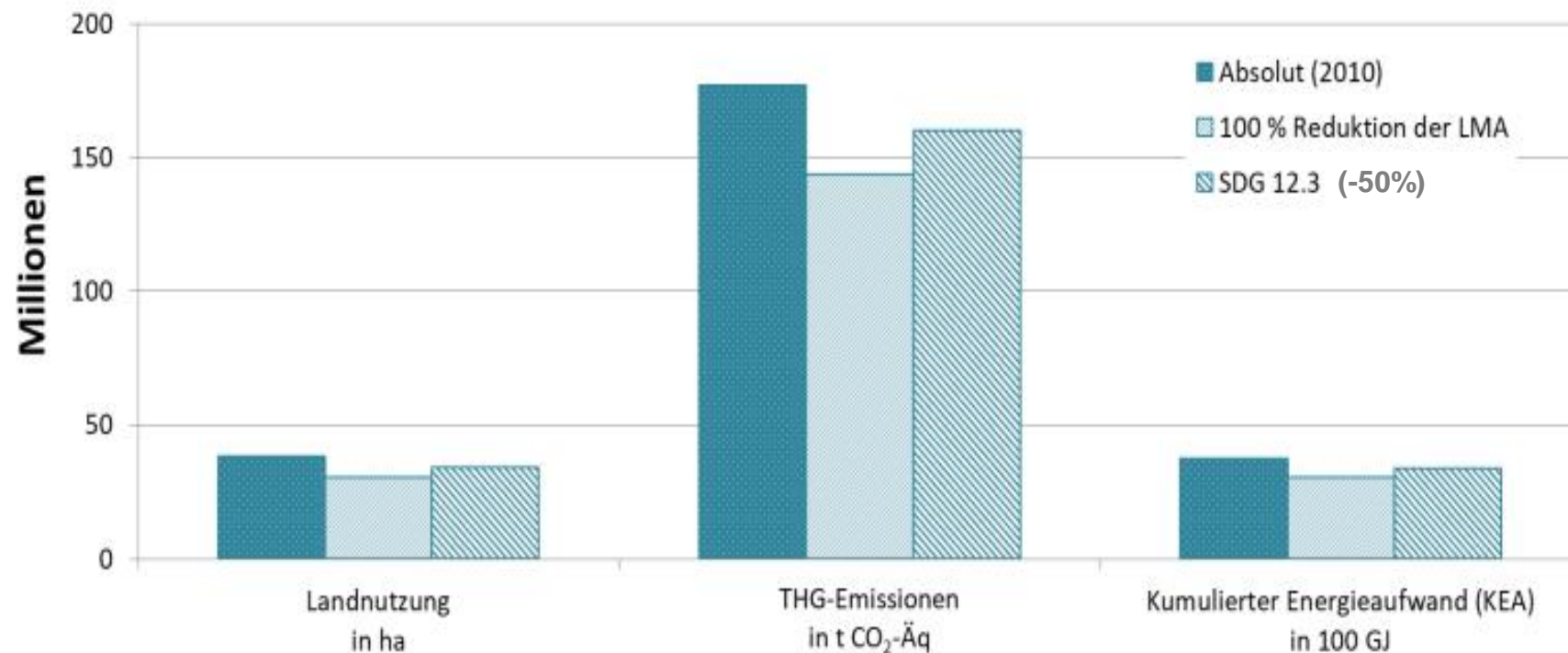
Vergleich der vermeidbaren Lebensmittelabfälle in Bayern für die Bezugsjahre 2012 und 2015



DER RESSOURCENFUSSABDRUCK



RESSOURCENFUSSABDRUCK DEUTSCHLAND



- Eine 100%ige Reduktion der Abfälle in den Sektoren Lebensmittelproduktion und –verarbeitung resultiert in einer Einsparung von:
 - 20,3 % bezogen auf die Landnutzung
 - 18,8 % bezogen auf die THG-Emissionen
 - 19,7 % bezogen auf den Energieaufwand

Umwelteffekte des Lebensmittelabfälle in Deutschland, absolut und in zwei Reduktionsszenarien



ZIEL



Ziel der Vereinten Nationen und der Europäischen Union:

50%

**weniger Lebensmittelverluste bis
2030**

(im Konsum und angrenzenden Sektoren)



Kompetenzzentrum für Ernährung –
KErn
an der Bayerischen Landesanstalt für
Landwirtschaft (LfL)

WISSENSCHAFT

Bündnis „Wir retten Lebensmittel!“
Am Gereuth 4
85354 Freising

poststelle@KErn.bayern.de